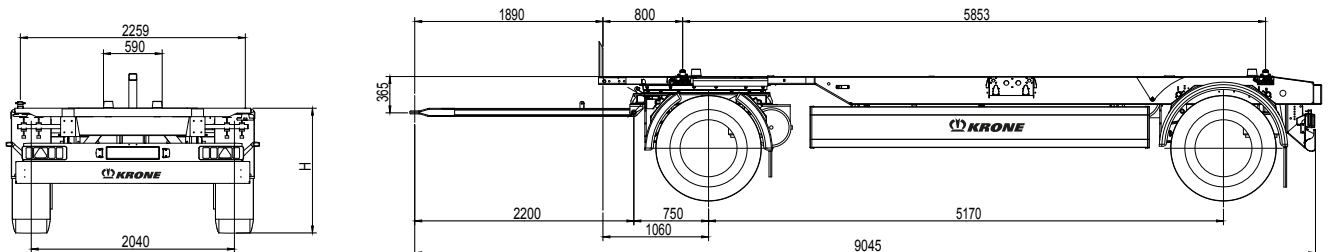


Profi Box Carrier

Typ: AZW 18 eLB9



Fahrgestell für den Transport von Wechselbehältern nach DIN EN 284 Größe C715, C745 (mit optionalem Anschlag auch C782) sowie Container nach ISO 668/1496, Größe 20'



Höhe H (in mm)

Typ	Bereifung	Fahrstellung		leer	beladen
		leer	beladen	abgesenkt	angehoben
B9	385/65 R 22.5	1.255	1.220	1.190	1.370

Technische Daten

Typ:	AZW 18 eLB9
Zul. Gesamtgewicht:	18.000 kg
Eigengewicht ca.:	2.570 kg
Nutzlast (ohne Ladungsträger):	15.280 kg
Radstand:	5.170 mm
Gesamtlänge (bis Mitte Zugöse) ca.:	9.045 mm
Zuggabellänge:	2.200 mm
Verriegelungsabstand:	5.853 mm
Normanschlag bis vordere Verriegelung:	800 mm
Rahmenhöhe unbel. abgesenkt:	1.190 mm
Rahmenhöhe bel. angehoben:	1.370 mm
Rahmenhöhe unbel. in Fahrstellung:	1.255 mm
Abstellhöhe:	1.220-1.320 mm

(Abmessungen und Gewichte in Grundausstattung)

Technische Beschreibung:

Chassis aus Doppel-T-Längsträger mit Querträgern verschweißt; Halshöhe 80 mm, 4 Containerverriegelungen auf 20'-Basis; abnehmbare Tunnelzentrierung gemäß BDF-Lastenheft; Rammschutz am Heck mit 2 großen Gummirammpuffern; Unterfahrerschutz und Seitenanfahrerschutz nach EG-Richtlinie

klappbarer Anschlag vorne für WP 7,3 - umsteckbar für WP 7; Rahmenlänge ausgelegt für WP 7 heckbündig

wartungsarmer Kuggelenkkranz; Zuggabel mit 40 mm Zugöse, wartungsarm mit Silentbuchsen und Haltefeder

wartungsarme Achsen mit Scheibenbremsen (430 mm, ET 120); Luftfederung mit Hub- und Senkeinrichtung (2 Ventile); Mittenlochzentrierung

Bereifung: 4-fach, Größe 385/65 R 22.5, Fabrikat nach Krone Wahl

Reserveradhalterung optional

schwarze Kunststoffkotflügel, vorne zweiteilig, hinten Halbschalen mit Schmutzfängern; Spritzschutteinrichtung nach EG-Richtlinie

Bremsanlage nach ECE Regelung 13 inkl. Fahrzeugstabilisierungsfunktion; Federspeicher Feststellbremse; Löseeinrichtung für Vorderachse; EBS-Anlage 4S/3M, 4 Sensoren an zwei Achsen; Diagnose über ISO7638-Steckverbindung (EBS-Versorgungskabel); Vorbereitung für zusätzlichen Luftkessel; Luftanschlüsse ISO 1728; 1 Unterlegkeil mit Halter

Beleuchtungs- u. Lichtsignaleinrichtung gem. UN ECE Rg.Nr. 48; 2 LED-Kennzeichenleuchten; Seitenmarkierungsleuchten in LED-Ausführung; 2 Umrissleuchten mit Gummiarm in LED-Ausführung; 24 Volt Lichtanlage mit zwei 7 poligen Steckern DIN ISO 1185 und ISO 3731; Multifunktionsrückleuchten; Nebelschlußleuchte; Rückfahrcheinwerfer

Stahlteile stahlgestrahlt, KTL-grundiert u. pulverbeschichtet; Serienlackierung (einfarbig); Seitenanfahrerschutz und Unterfahrerschutz/ Beleuchtungsträger in weiß pulverbeschichtet; Achsen inkl. Radnaben, Zuggabel und Fahrgestell in tiefschwarz; Anbauteile in schwarz bzw. verzinkt, Felgen in silbernatur, Konturmakierungen gem. ECE-R48

