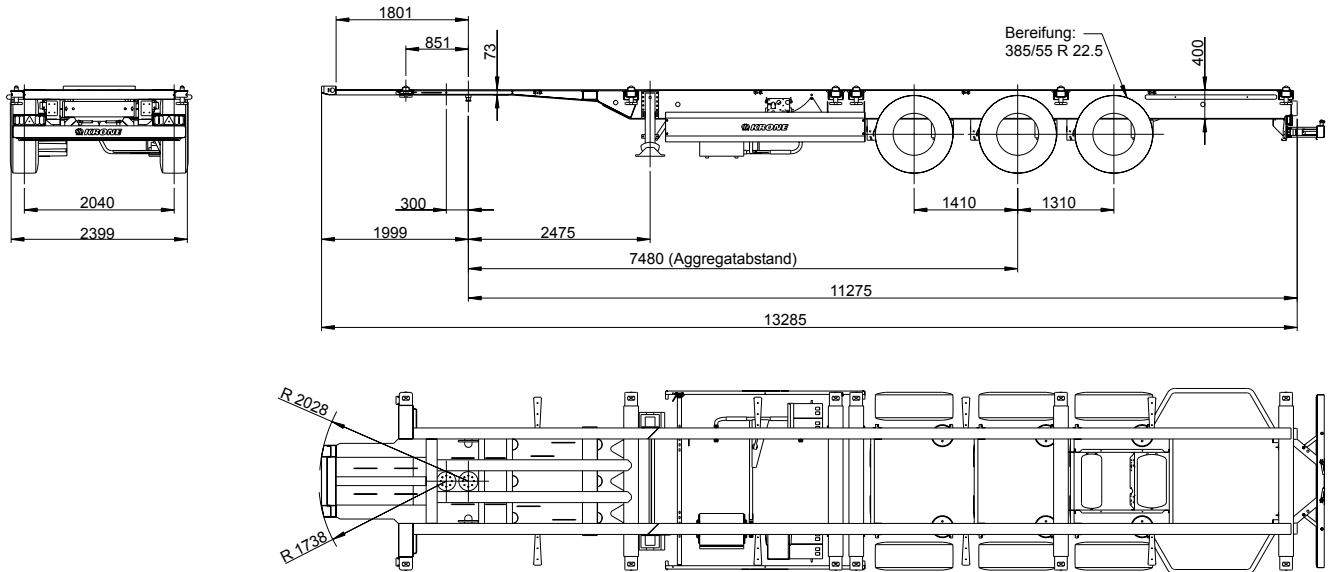


Box Liner

Typ: SDC 27 eL45'



Fahrgestell mit entsprechenden Verriegelungen für den Transport von Containern: 1 x 40'; 1 x 45' mit 40' Verriegelungsposition, sowie : 2 x 20'; 1 x 20' mittig bis 25 to und 1 x 30' heckbündig



Achtung: Der Transport von befüllten Tankcontainern wird ausgeschlossen!

Technische Daten	
Typ:	SDC 27 eL45
Sattellast:	14.000 kg
Achslast:	27.000 kg
zul. Gesamtgewicht:	41.000 kg
Eigengewicht:	ca. 4.760 kg
Nutzlast (technisch möglich):	ca. 36.240 kg
Radstand:	1.410 / 1.310 mm
Aufsattelhöhe:	1.050 mm
Bauhöhe vorne (incl. Sattelplatte):	70 mm
Länge Königszapfen bis Fahrzeughinterkante:	11.275 mm

(Abmessungen und Gewichte in Grundauführung)

Lastverteilung:						
Lastfall	Ges.-gew. Container (kg)	Sattellast		Aggregatlast		Ges.-gewicht (kg)
		(kg)	(%)	(kg)	(%)	
45'	33.700	11.360	30	27.000	70	38.360
40'	33.700	11.360	30	27.000	70	38.360
2x 20'	2x 16.580	11.360	30	27.000	70	38.360
20' mittig	25.000	8.720	29	20.880	71	29.600

Technische Beschreibung:
Chassis aus Doppel-T-Längsträger mit Querträgern verschweißt; Bauhöhe vorne: 70 mm (incl. Sattelplatte), austauschbarer 2" Königszapfen, 2 Positionen: 551 und 851 mm, montiert auf 851 mm; Unterfahrerschutz und Seitenanfahrerschutz nach EG-Vorschrift;
Containerverriegelungen für 40' und 45' Container mit 40' Verriegelungsposition; sowie: 2x 20', 1x 20' mittig bis 25 to und 1 x 30' heckbündig
auf Wunsch lieferbar: Tränenblechplattform hinten
Zwei mechanische Stützwinden, 2 x 12 to, Halbrund mit Standplatte
wartungsarme Achsen mit Scheibenbremsen (430 mm); Luftfederung mit Hub- und Senkeinrichtung, 1 Ventil mit automatischer Fahrhöhenrückstellung; Mittenlochzentrierung
Bereifung: 6-fach, Größe 385/55 R 22.5, Fabrikat nach Krone Wahl
Reserveradhalterung optional
Kunststoff-Radabdeckung mit entsprechender Spritzschutteinrichtung nach EG-Richtlinie
EG-Bremsanlage inkl. Fahrzeugstabilitätssystem; Federspeicher-Feststellbremse; EBS-Anlage 2S/2M, 2 Sensoren an einer Achse, Diagnose über ISO 7638-Steckverbindung (EBS-Versorgungskabel)
24-Volt Lichtanlage mit zwei 7-poligen Steckdosen DIN ISO 1185/3731; mit zwei Multifunktionsrückleuchten nach EG inklusive Nebelschlussleuchte und Rückfahrscheinwerfer; 2 große Umrissleuchten mit Gummiarm in LED-Ausführung; Seitenmarkierungsleuchten in LED-Ausführung
Stahlteile stahlgestrahlt, KTL-gründiert und mit hochwertiger Oberflächenbeschichtung versehen (Serienlackierung einfarbig); Achsen incl. Radnaben in KTL-schwarz; Unterfahrerschutz und Lampenträger in Sicherheitsfarbe weiß, pulverbeschichtet; Scheibenräder silber in hochwertiger Endlackierung; Anbauteile schwarz bzw. verzinkt. Konturmarkierung gem. ECE-R48

